

13

L'Echo des salons *
Journal de chant.
1^{re} Année N° 31 et 32

CHANT DE NOËL.

A UNE, DEUX OU TROIS VOIX ÉGALES.

Paroles de M^{me}. MARCELINE DESBORDES-VALMORE

Musique D'ÉDOUARD BRUGUIÈRE.

Prix 3^f. 75^c

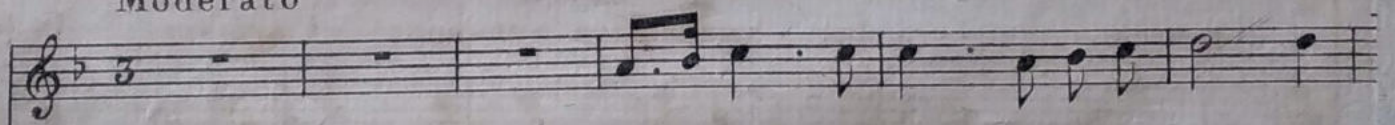
A PARIS, chez E. BRUGUIÈRE, Rue Neuve S^t. AUGUSTIN N°. 40.

A LYON, chez ARNAUD, Éditeur, M^d. de Musique et d'Instruments, Rue Gentil N°. 1.



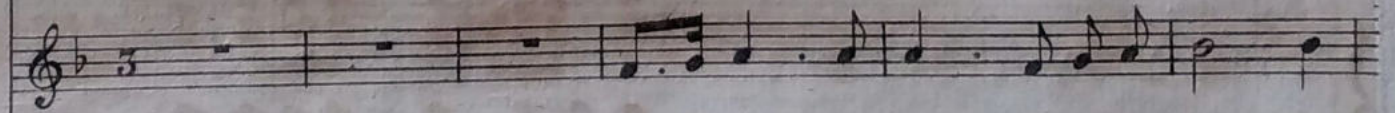
Moderato

CHANT



Quel chant di-vin se fait en-ten - dre?

2^e. Partie.



Quel chant di-vin se fait en-ten - dre?

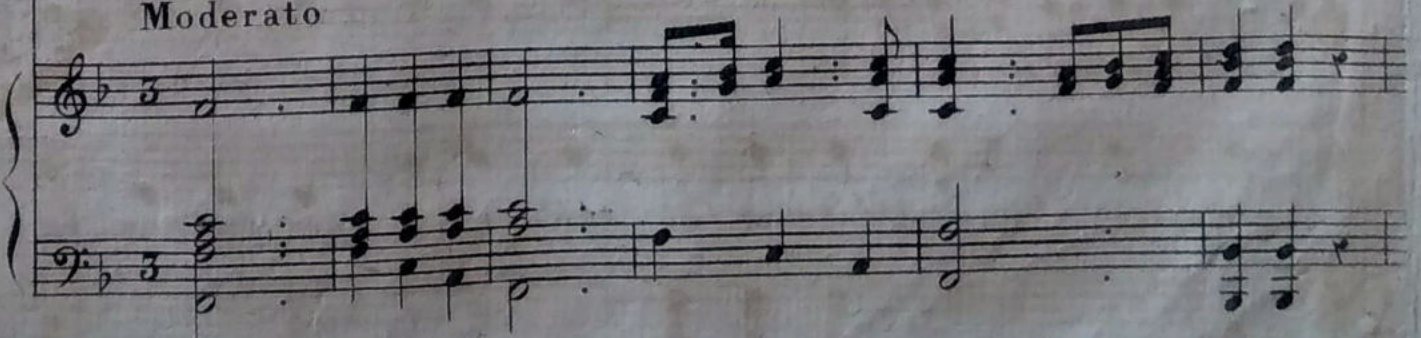
3^e. Partie.



Quel chant di-vin se fait en-ten - dre?

Moderato

PIANO



* Le prix de l'abonnement est de 25^f. par an, 15^f. pour six mois, 9^f. pour trois mois.
Le 1^{er} et le 15 de chaque mois, il paraît une livraison composée de deux numéros.

quel cri d'a-mour frappe les airs tout s'é-meut qu'allons nous ap--

quel cri d'a-mour frappe les airs tout s'é-meut qu'allons nous ap--

quel cri d'a-mour frappe les airs tout s'é--

-pren - - - - - dre quel Dieu s'an-nonce à l'u-ni-vers la lune ar-gen-

-pren - - - - - dre quel Dieu s'an-nonce à l'u-ni-vers la lune ar-gen-

-meut qu'al-lons nous ap-prendre quel Dieu s'an-nonce à l'u-ni-vers la lune ar-gen-

-té - - e semble être ar - rê - - té - - e qui cause un tel é-vê-ne-

-té e semble être ar-rê - - té - - - - - e qui cause un tel é-vê-ne-

-té - - e semble être ar - rê - - té - - e qui cause un tel é-vê-ne-

-ment ? qui cause un tel é - - vè - - ne - ment c'est un en - - fant c'est un en -

Musical staff with lyrics and dynamics. Dynamics include *P* (piano) and *F* (forte). The staff shows a vocal line with lyrics and a piano accompaniment.

-ment ? qui cause un tel é - - vè - - ne - ment c'est un en - - fant c'est un en -

Musical staff with lyrics and dynamics. Dynamics include *P* (piano) and *F* (forte). The staff shows a vocal line with lyrics and a piano accompaniment.

-ment ? qui cause un tel é - - vè - - ne - ment c'est un en -

Musical staff with lyrics and dynamics. Dynamics include *P* (piano) and *F* (forte). The staff shows a vocal line with lyrics and a piano accompaniment.

Piano accompaniment staff. Dynamics include *F* (forte) and *P* (piano). The staff shows a piano accompaniment with chords and melodic lines.

-fant c'est un en - fant c'est un en - - fant .

Musical staff with lyrics. The staff shows a vocal line with lyrics.

-fant c'est un en - fant c'est un en - - fant .

Musical staff with lyrics. The staff shows a vocal line with lyrics.

-fant c'est un en - fant c'est un en - fant .

Musical staff with lyrics. The staff shows a vocal line with lyrics.

Piano accompaniment staff. The staff shows a piano accompaniment with chords and melodic lines.

Empty musical staff.

Empty musical staff.

Empty musical staff.

Piano accompaniment staff. The staff shows a piano accompaniment with chords and melodic lines.

2^e. Couplet.

Moderato

Chant

Tout se tait, le vent souffle à pei - - ne; le sombre hy-ver est en-chai-

2^e. Partie.

Tout se tait, le vent souffle à pei - - ne; le sombre hy-ver est en-chai-

3^e. Partie.

Tout se tait, le vent souffle à pei - - ne; le sombre hy-ver est en-chai-

- né. l'au-tan sur - - pris n'a plus d'ha-lei - - - - - ne et l'incré-

- né. l'au-tan sur - - pris n'a plus d'ha-lei - - - - - ne et l'incré-

- né. l'au-tan sur - - pris n'a plus d'ha-lei - ne et l'incré-

- dule est proster-né quelle est la puis-san - - ce qui par sa pré-sen-ce soumet le

- dule est proster-né quelle est la puis-sance qui par sa pré-sen - - - - - ce soumet le

- dule est proster-né quelle est la puis-san - - ce qui par sa pré-sen-ce soumet le

monde en un mo-ment sou-met le monde en un mo-ment. C'est un enfant &

monde en un mo-ment sou-met le monde en un mo-ment. C'est un enfant &

monde en un mo-ment sou-met le monde en un mo-ment. C'est un enfant &

3^e. Couplet .

Moderato

Chant .

Les Rois le front dans la pous-siè - re humbles pour la première fois

2^e. Partie.

Les Rois le front dans la pous-siè - re humbles pour la première fois

3^e. Partie.

Les Rois le front dans la pous-siè - re humbles pour la première fois

sui - - vent l'é-toile avant cour-riè - - - - - re pour a - do - rer le Roi des

sui - - vent l'é-toile avant cour-riè - - - - - re pour a - do - rer le Roi des

sui - - - - - vent l'é-toile avant cour-riè - re pour a - do - rer le Roi des

Rois ce Dieu re-dou - ta - ble que craint le cou - - pa - - ble que le

Rois ce Dieu re-dou - table que craint le cou pa - - - - - ble que le

Rois ce Dieu re-dou - ta - - ble que craint le cou - - pa - - ble que le

juste implore en trem-blant que le juste im - plo-re en trem - blant . C'est un enfant &c

juste implore en trem-blant que le juste im - plo-re en trem - blant . C'est un enfant &c

juste implore en trem-blant que le juste im - plo-re en trem - blant . C'est un enfant &c

4°. Couplet .

Moderato

Chant .

Quelle est cet - te vier - - ge cé - les - te sou - mise aux ter - res - tres dou -

2°. Partie .

Quelle est cet - te vier - - ge cé - les - te sou - mise aux ter - res - tres dou -

3°. Partie .

Quelle est cet - te vier ge cé - les - te sou - mise aux ter - res - tres dou -

- leurs , dans son re - gard pur et mo - des - - - - te bril - lent le sou - ri - - re et les

- leurs , dans son re - gard pur et mo - des - - - - te bril - lent le sou - ri - - re et les

- leurs , dans son re - gard pur et mo - des - - te bril - lent le sou - ri - - re et les

pleurs qui la rend si bel - - le qui d'u - ne mor - - tel - le cou - ron - ne

pleurs qui la rend si bel - le qui d'u - ne mor - tel - - - - - le cou - ron - ne

pleurs qui la rend si bel - - le qui d'u - ne mor - - tel - le cou - ron - ne

le front tri - om - phant couron - ne le front tri - - om - phant C'est un enfant &c.

le front tri - om - phant couron - ne le front tri - - om - phant C'est un enfant &c.

le front tri - om - phant couron - ne le front tri - - om - phant C'est un enfant &c.

5°. Couplet .

Moderato

Chant

La mort ja - louse est asser - vi - e l'é - ter - ni - té vient de s'ou - vrir un

2°. Partie .

La mort ja - louse est asser - vi - e l'é - ter - ni - té vient de s'ou - vrir un

3°. Partie .

La mort ja - louse est asser - vi - e l'é - ter - ni - té vient de s'ou - vrir un

Dieu pour nous don - ner la vi - - - - - e dai - gne a - vec nous naître et mou -

Dieu pour nous don - ner la vi - - - - - e dai - gne a - vec nous naître et mou -

Dieu pour nous don - ner la vi - - - - - e dai - gne a - vec nous naître et mou -

- rir . A - mour sans se - con - de ! ce sauveur du mon - de qui nous par -

- rir . A - mour sans se - con - de ! ce sauveur du mon - - - - - de qui nous par -

- rir . A - mour sans se - con - de ! ce sauveur du mon - de qui nous par -

- don - ne en s'im - mo - lant qui nous par - don - ne en s'im - mo - lant C'est un enfant &c

- don - ne en s'im - mo - lant qui nous par - don - ne en s'im - mo - lant C'est un enfant &c

- don - ne en s'im - mo - lant qui nous par - don - ne en s'im - mo - lant C'est un enfant &c

